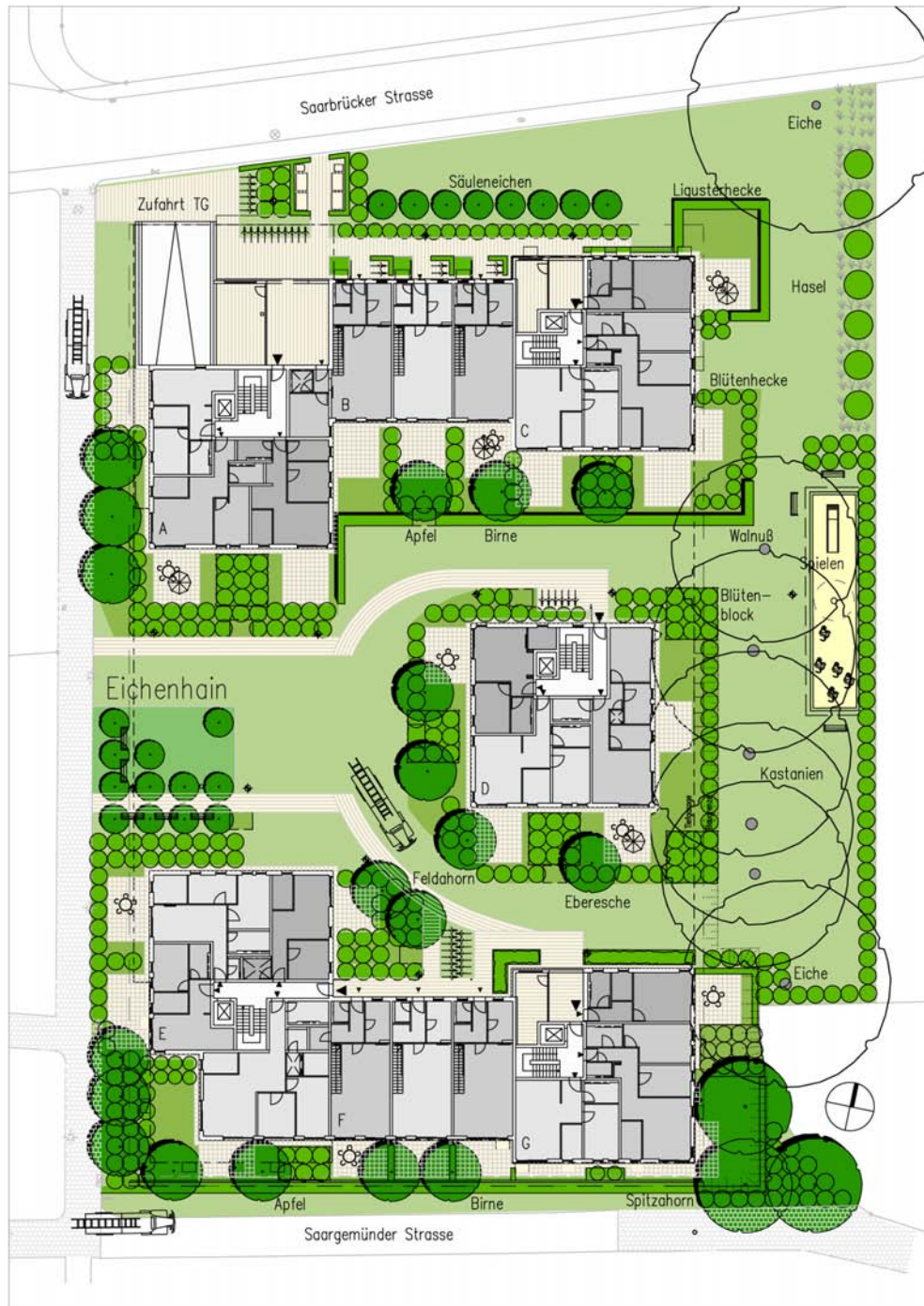
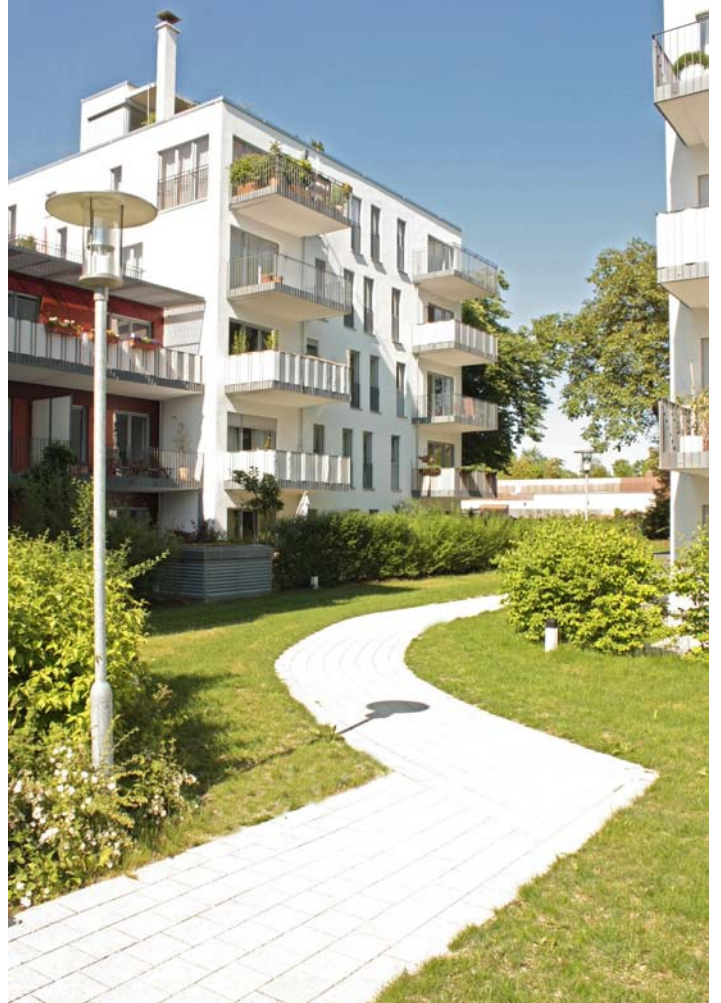




WOHNANLAGE SAARBRÜCKERSTRASSE/ SAARGEMÜNDER STRASSE IN MÜNCHEN

Bauherr INVESTA/LSR Europe Gebäudetyp Wohnanlage
Architekten KSP Bauzeit 2008







Wohnanlage Saarbrücker- / Saargemünder Str. in München

Die Besonderheit dieser Wohnanlage mit Eigentumswohnungen im Süden von München war der unbedingte Erhalt und Schutz von mehreren großkronigen Rosskastanien und Eichen mit Stammumfängen von 2,20m bis 2,8m festgeschrieben in einem B-Plan mit Grünordnung.

Aus diesem Grund wurde die Tiefgarage unter dem Gebäudekomplex um 3m verschoben und mit Wurzelschutzmaßnahmen alles getan um den Erhalt der Bäume zu ge-

währleisten. In einem qualifizierten Baumbestands- und Freiflächengestaltungsplan wurde die gesamte Außenanlage als offener grüner Park ohne Mauern und Zäune konzipiert und umgesetzt.

Die privaten Terrassen und Gartenbereiche wurden durch geschnittene und frei wachsende Blütenblöcke und Hecken geschützt. Der Substrataufbau auf der Tiefgaragendecke staffelt sich von 60cm bis 1,20m um große Laubbäume, hier Pyramiden-Eichen pflanzen zu können.