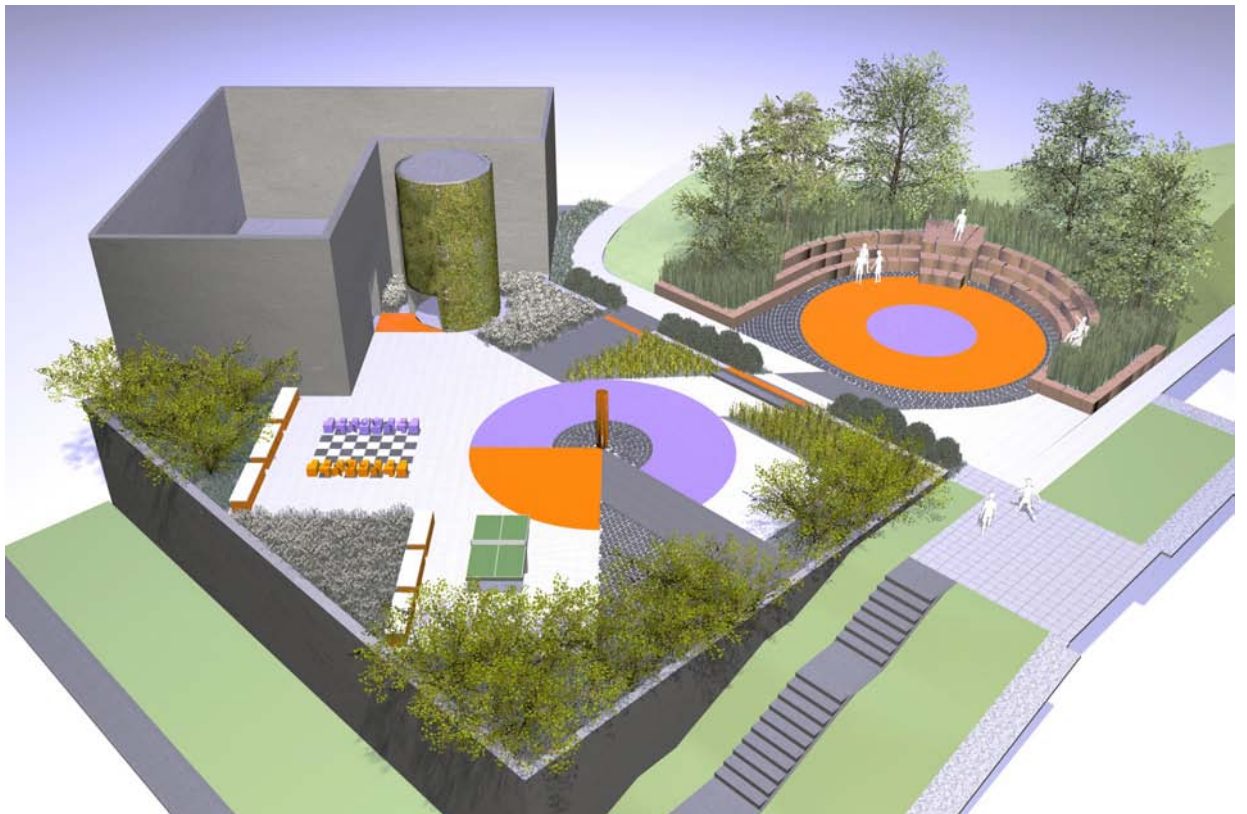
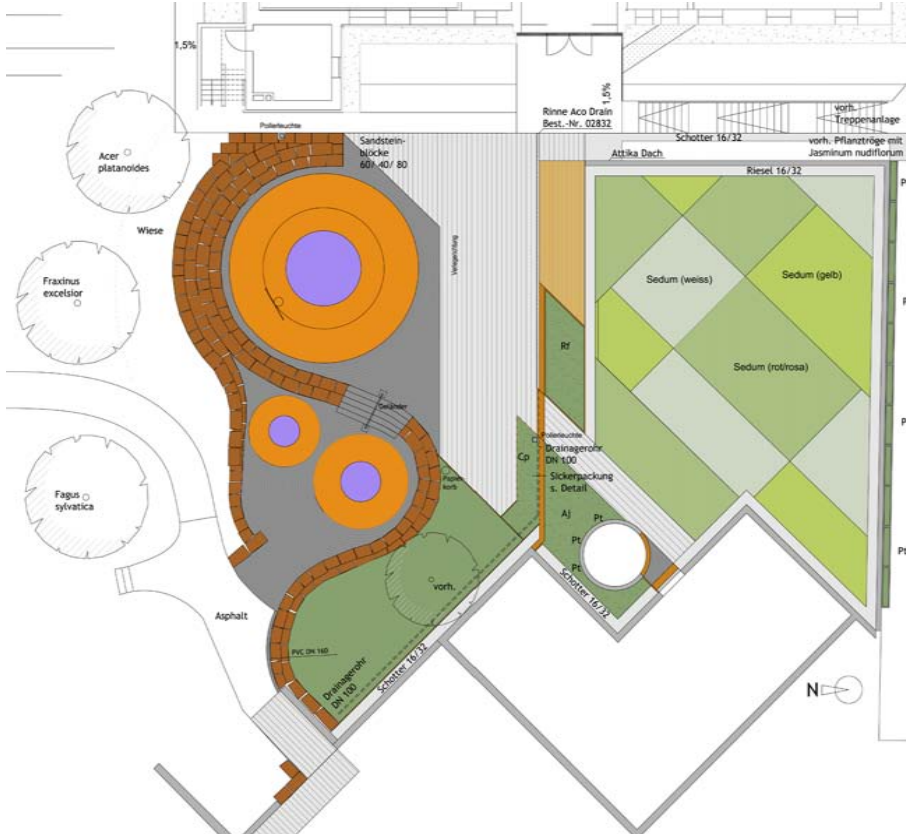




## SRH NECKARGEMÜND LEONARDO DA VINCI GYMNASIUM

**Bauherr** SRH Holding **Architekten** Kirschner und Partner, München **Bauzeit** 01/07 – 03/07, 04/09 – 05/09 und 08/09 – 09/09 **Gebäudetyp** Schule für Hochbegabte







### **Leonardo da Vinci Gymnasium Neckargemünd, Pausenhof**

Aus Gründen zu geringer Belastbarkeit konnte der geplante Pausenbereich nicht auf die Garagendecke gebaut werden. Hier wurde ein Erschließungsweg sowie eine Liegefläche aus Thermo-Esche realisiert. Die restliche Fläche wurde als grafisch hervortretende Extensiv-Begrünung mit Sedum-Häcksel ausgeführt.

Der gesamte Pausenbereich wurde in den Hang integriert und als kleines Forum aus Sandsteinblöcken gebaut. Da die Bodenflächen für Bewegungsspiele gedacht und auch so genutzt werden, wurden sie aus wasserundurchlässigem Allwetter-Kunststoff-Belag in Kombination mit gebrauchtem Natursteinpflaster erstellt. Die Vegetationsflächen sind im Nahbereich der Gebäude Rasenflächen und im Böschungsbereich Wiesen mit 2-maliger Mahd pro Jahr.

